

PNEUMATISCHE GEWINDESCHNEIDMASCHINEN
ROSQUEADEIRAS PNEUMÁTICAS
MASCHIATRICI PNEUMATICHE

Mod. GN/8 (M2-M8)
Mod. GN/12 (M3-M12)
Mod. GN/16 (M3-M16)
Mod. GN/20 (M4-M20)
Mod. GN/24 (M5-M24)



ASTEASU INDUSTRIALDEA, ZONA E, PAB. 73-74
20159 ASTEASU (GIPUZKOA SPAIN)
Tfno.: +34 943 691 093 - 98 - 99
FAX: +34 943 691 539

gamor@gamor.es
www.gamor.es

gamor@gamor.com
www.gamor.com

Vertriebs Händler:
Distribuidor:
Distributore:

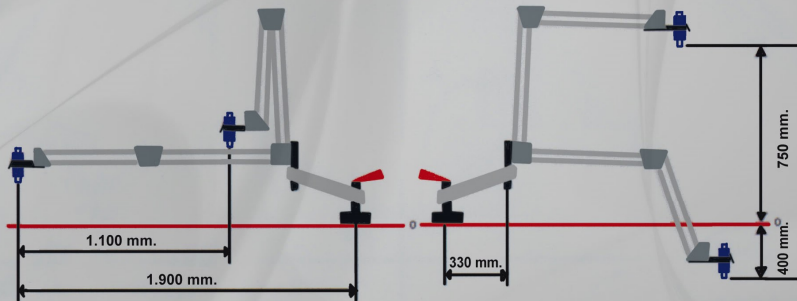
UNGLAUBLICH EINFACH
SIMPLICIDADE SOBERBA
SEMPLICITÀ SUPERBA

MOD. GN/8 M2-M8
MOD. GN/12 M3-M12

TECHNISCHE EIGENSCHAFTEN CARACTERÍSTICAS TÉCNICAS CARATTERISTICHE TECNICHE		
KAPAZITÄT CAPACIDADE CAPACITA'	M2-M8 13Nm	M3-M12 33Nm
DREHZAHL VELOCIDADE VELOCITA'	700 RPM	400 RPM
ARBEITSRADIUS RAIO DE TRABALHO RAGGIO DI LAVORO	R.max. 1900 mm. R.min. 200 mm	
ARBEITSLUFTDRUCK PRESION DE TRABALHO PRESSIONE DI LAVORO	7 kg./cm2 840 lt/min	
GEWICHT PESO PESO	20 KG	



ARBEITSBEREICH • ÁREAS DE TRABALHO • RAGGIO DI AZIONE



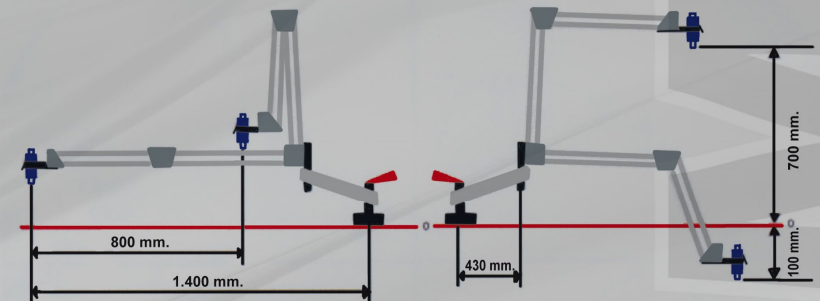
SERIENAUSSTATTUNG	EQUIPEMENTO DE SÉRIE	DOTAZIONE DI SERIE
Pneumatikmotor GAMOR, Serie A	Motor pneumático GAMOR, serie A	Motore pneumatico GAMOR, serie A
Verstärkte Armstruktur aus Hartaluminium (Parallelogramm)	Estrutura do braço reforçada de duralumínio (paralelogramo)	Struttura del braccio armato di duralumínio (paralelogramma)
Tischfixierungssäulenfuß	Coluna de fixação à mesa	Colonna per il fissaggio alla tavola
Luftfilter-Motorschmier-Einheit	Unidade de filtro de ar e lubrificação	Unità filtro dell'aria e lubrificazione
Werkzeugspannfutter Ø19	Mandrino Ø19	Bucha Ø19
Satz mit 6 Einsätzen mit Rutschkupplung von M2 bis M8 oder von M4 bis M12	Jogo de 6 porta-ferramentas com embreagem de M2 à M8 ou M4 à M12	Gioco di 6 bussole con frizione de M2 a M8 o M4 a M12
OPTIONALES ZUBEHÖR	ENCAIXES OPCIONAIS	ACCESSORI EXTRA
Schwenkbarer Maschinenkopf	Cabeça giratória	Testa orientabile
Magnetfuß	Base magnetica	Base magnetica
Kühlmittelsprühvorrichtung	Dispositivo de pulverização	Dispositivo di spruzzatura
Winkelpositionierungsmagnet	Ímã de posicionamento angular	Magnete di posizionamento angolare

MOD. GN/16 M3-M16

TECHNISCHE EIGENSCHAFTEN CARACTERÍSTICAS TÉCNICAS CARATTERISTICHE TECNICHE	
KAPAZITÄT CAPACIDADE CAPACITA'	M3-M16 54Nm
DREHZAHL VELOCIDADE VELOCITA'	300 RPM
ARBEITSRADIUS RAIO DE TRABALHO RAGGIO DI LAVORO	R.max. 1400 mm. R.min. 200 mm.
ARBEITSLUFTDRUCK PRESION DE TRABALHO PRESSIONE DI LAVORO	7 kg./cm2 935 lt/min
GEWICHT PESO PESO	20 KG



ARBEITSBEREICH • ÁREAS DE TRABALHO • RAGGIO DI AZIONE



SERIENAUSSTATTUNG	EQUIPEMENTO DE SÉRIE	DOTAZIONE DI SERIE
Pneumatikmotor GAMOR, Serie A	Motor pneumático GAMOR, serie A	Motore pneumatico GAMOR, serie A
Verstärkte Armstruktur aus Hartaluminium (Parallelogramm)	Estrutura do braço reforçada de duralumínio (paralelogramo)	Struttura del braccio armato di duralumínio (paralelogramma)
Tischfixierungssäulenfuß	Coluna de fixação à mesa	Colonna per il fissaggio alla tavola
Luftfilter-Motorschmier-Einheit	Unidade de filtro de ar e lubrificação	Unità filtro dell'aria e lubrificazione
Werkzeugspannfutter Ø31	Mandrino Ø31	Bucha Ø31
Satz mit 6 Einsätzen mit Rutschkupplung M5, M6, M8; M10, M12, M16	Jogo de 6 porta-ferramentas com embreagem de M5, M6, M8; M10, M12, M16	Gioco di 6 bussole con frizione de M5, M6, M8; M10, M12, M16
OPTIONALES ZUBEHÖR	ENCAIXES OPCIONAIS	ACCESSORI EXTRA
Schwenkbarer Maschinenkopf	Cabeça giratória	Testa orientabile
Magnetfuß	Base magnetica	Base magnetica
Kühlmittelsprühvorrichtung	Dispositivo de pulverização	Dispositivo di spruzzatura
Winkelpositionierungsmagnet	Ímã de posicionamento angular	Magnete di posizionamento angolare

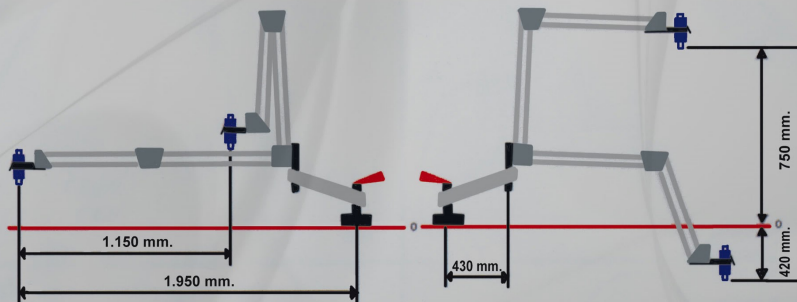
MOD. GN/20 M3-M20

MOD. GN/24 M4-M24

TECHNISCHE EIGENSCHAFTEN CARACTERÍSTICAS TÉCNICAS CARATTERISTICHE TECNICHE		
KAPAZITÄT CAPACIDADE CAPACITA'	M3-M20 90 Nm	M4-M24 160 Nm
DREHZAHL VELOCIDADE VELOCITA'	150/400 RPM	70/220 RPM
ARBEITSRADIUS RAIO DE TRABALHO RAGGIO DI LAVORO	R.max. 1950 mm. R.min. 200 mm.	
ARBEITSLUFTDRUCK PRESION DE TRABALHO PRESSIONE DI LAVORO	7 kg./cm2 935 lt/min	
GEWICHT PESO PESO	34 KG	



ARBEITSBEREICH • ÁREAS DE TRABALHO • RAGGIO DI AZIONE



SERIENAUSSTATTUNG	EQUIPAMENTO DE SÉRIE	DOTAZIONE DI SERIE
Pneumatikmotor GAMOR, Serie A	Motor pneumático GAMOR, serie A	Motore pneumatico GAMOR, serie A
Verstärkte Armstruktur aus Hartaluminium (Parallelogramm)	Estrutura do braço reforçada de duralumínio (paralelogramo)	Struttura del braccio armato di duralumínio (parallelogramma)
Tischfixierungssäulenfuß	Coluna de fixação à mesa	Colonna per il fissaggio alla tavola
Luftfilter-Motorschmier-Einheit	Unidade de filtro de ar e lubrificação	Unità filtro dell'aria e lubrificazione
Werkzeugspannfutter Ø31	Mandrino Ø31	Bucha Ø31
Satz mit 6 Einsätzen mit Rutschkupplung M6, M8, M10, M12, M16, M20 mit Mod. GN/20 oder M8, M10, M12, M16, M20, M24 mit Mod. GN/24	Jogo de 6 porta-ferramentas com embreagem de M6, M8, M10, M12, M16, M20 com Mod. GN/20 y de M8, M10, M12, M16, M20, M24 com Mod. GN/24	Gioco di 6 bussole con frizione de M6, M8, M10, M12, M16, M20 con Mod. GN/20 e de M8, M10, M12, M16, M20, M24 con Mod. GN/24
OPTIONALES ZUBEHÖR	ENCAIXES OPCIONAIS	ACCESSORI EXTRA
Schwenkbarer Maschinenkopf	Cabeça giratória	Testa orientabile
Magnetfuß	Base magnetica	Base magnetica
Kühlmittelsprühvorrichtung	Dispositivo de pulverização	Dispositivo di spruzzatura
Winkelpositionierungsmagnet	Ímã de posicionamento angular	Magnete di posizionamento angolare

OPTIONALES ZUBEHÖR ENCAIXES OPCIONAIS ACCESSORI EXTRA

SCHWENKBARER MASCHINENKOPF - CABEÇA GIRATÓRIA - TESTA ORIENTABILE

FÜR - PARA - PÈR



MOD. GN/8



MOD. GN/12



MOD. GN/16

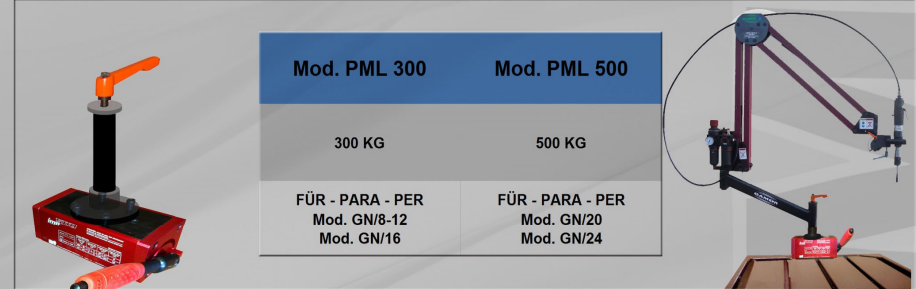


MOD. GN/20/24

GEWICHT - PESO
1,1KG

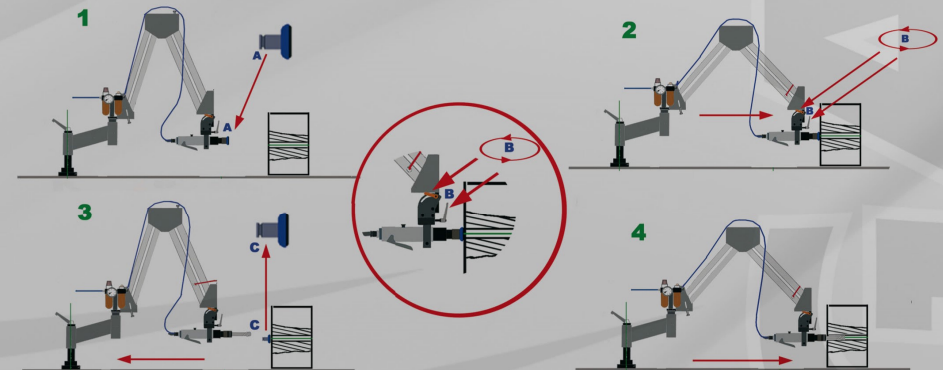
GEWICHT - PESO
1,5KG

MAGNETFUß - BASE MAGNETICA



Mod. PML 300	Mod. PML 500
300 KG	500 KG
FÜR - PARA - PER Mod. GN/8-12 Mod. GN/16	FÜR - PARA - PER Mod. GN/20 Mod. GN/24

POSITIONIERUNGSMAGNET - ÍMÃ DE POSICIONAMENTO - MAGNETE DI POSICIONAMENTO FÜR SCHWENKBAREN MASCHINENKOPF - PARA CABEÇA GIRATÓRIA - PER TESTA ORIENTABILE



KÜHLMITTELSPRÜHVORRICHTUNG • DISPOSITIVO DE PULVERIZAÇÃO • DISPOSITIVO DI SPRUZZATURA

LUFT UND ÖL DOSIFIZIERER UND ZERSTÄUBER

Mit Luftdruck- und Kühlmittelflussregulierung

- 1 - DRUCKEINSTELLUNG 0-10 BAR
- 2 - MANOMETER
- 3 - DRUCKLUFTZUFUHR
- 4 - FLÜSSIGKEITSAUFNAHME UND REGULIERUNG
- 5 - DOSIERVENTIL
- 6 - AUSGANG KÜHLMITTELNEBEL

PULVERIZADOR E DOSIFICADOR DE AR E ÓLEO

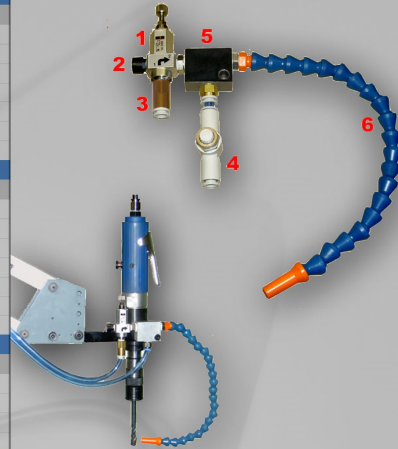
Com regulagem de pressão e fluxo

- 1 - REGULAMENTO DA PRESSÃO DE 0-10 BAR
- 2 - MANÔMETRO
- 3 - CONDUTA DE AREJAMENTO
- 4 - CAUDAL REGULADOR AND LIQUID INPUT
- 5 - VÁLVULA DISTRIBUIDORA
- 6 - DISTRIBUIDOR DE NÉVOA DE REFRIGERANTE

DISPENSER E SPRUZZATORE DE ARIA E OLIO

Con regolazione della pressione e di flusso

- 1 - REGOLAMENTO DI PRESSIONE 0-10 BAR
- 2 - MANOMETRO
- 3 - CONDOTTO D'AREAZIONE
- 4 - RÉGULATION DU FLUX DE FLUIDE
- 5 - VALVOLA DI EROGAZIONE
- 6 - DISTRIBUTORE DE NEBBIA DI REFRIGERANTE

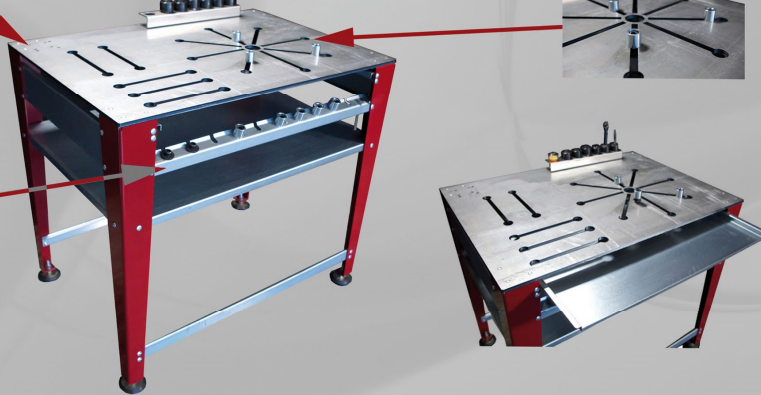


ARBEITSTISCH - MESA DE TRABALHO - TAVOLO DI LAVORO

Gewindebohrungen für die Befestigung der Maschine
Furos roscados para fixação da máquina
Fori filettati per il fissaggio dell'apparecchio



- 1 Imbusschlüssel
- 10 Nutensteine mit Stopperrn
- 1 chave allen
- 10 porcas e rolhas
- 1 chiave a brugola
- 10 dadi e tappi



SCHNEIDÖL C.G.M. - ÓLEO DE CORTE C.G.M. - OLIO DA TAGLIO C.G.M.

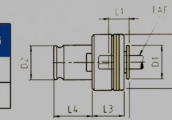


Speziell für rostfreie Stähle empfohlen
Especialmente recomendado para aços inoxidáveis
Particolarmente indicato per gli acciai inossidabili

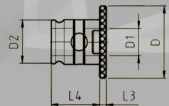
C.G.M NEUE FORMEL 2010 - NOVA FÓRMULA 2010 - NUOVA FORMULA 2010.

WERKZEUGEINSÄTZE - PORTA-MACHOS - BUSSOLA PER MASCHIARE

Model	M - min M - max	D	D ₁	D ₂	L ₁	L ₂	L ₃	L ₄	KG
CE 19	M3 - M14	32	19	19	17	25	21,5	25	0,15
CE 31	M5 - M24	50	30	31	30	31	31	33	0,55



Model	D	D ₁	D ₂	L ₁	L ₂	KG
TRE 2/1	48	19	31	5	35	0,17



EINSÄTZE MIT RUTSCHKUPPLUNG
PORTA-MACHOS COM EMBREAGEM
BUSSOLE CON FRIZIONE



M	DIN		ISO	
	Ø X	Ø X	Ø X	Ø X
M2	2,8 X 2,1	2,8 X 2,1	2,8 X 2,1	2,8 X 2,1
M3	3,5 X 2,7	3,15 X 2,5	3,15 X 2,5	3,15 X 2,5
M4	4,5 X 3,4	4 X 3,15	4 X 3,15	4 X 3,15
M5	6 X 4,9	5 X 4	5 X 4	5 X 4
M6	6 X 4,9	6,3 X 5	6,3 X 5	6,3 X 5
M8	8 X 6,2	8 X 6,3	8 X 6,3	8 X 6,3
M10	10 X 8	10 X 8	10 X 8	10 X 8
M12	9 X 7	9 X 7,1	9 X 7,1	9 X 7,1
M14	11 X 9	11,2 X 9	11,2 X 9	11,2 X 9
M16	12 X 9	12,5 X 10	12,5 X 10	12,5 X 10
M18	14 X 11	14 X 11,2	14 X 11,2	14 X 11,2
M20	16 X 12	14 X 11,2	14 X 11,2	14 X 11,2
M22	18 X 14,5	18 X 14	18 X 14	18 X 14
M24	18 X 14,5	18 X 14	18 X 14	18 X 14
M27	20 X 16	20 X 16	20 X 16	20 X 16
M30	22 X 18	20 X 16	20 X 16	20 X 16
M33	25 X 20	22,4 X 18	22,4 X 18	22,4 X 18
M36	28 X 22	25 X 20	25 X 20	25 X 20
M39	32 X 24	28 X 22,4	28 X 22,4	28 X 22,4
M42	32 X 24	28 X 22,4	28 X 22,4	28 X 22,4
M45	36 X 29	31,5 X 25	31,5 X 25	31,5 X 25
M48	36 X 29	35,5 X 28	35,5 X 28	35,5 X 28
M52	40 X 32	40 X 31,5	40 X 31,5	40 X 31,5
M56	45 X 35	45 X 35,5	45 X 35,5	45 X 35,5
M60	45 X 35	45 X 35,5	45 X 35,5	45 X 35,5
M64	50 X 39	50 X 40	50 X 40	50 X 40
M68	50 X 39	50 X 40	50 X 40	50 X 40

EINSÄTZE OHNE RUTSCHKUPPLUNG
PORTA-MACHOS SEM EMBREAGEM
BUSSOLE SENZA FRIZIONE



Spezialadapter - Adaptador especial - Adattatore speciale



REDUZIERUNGEN - REDUÇÃO - RIDUZIONE

